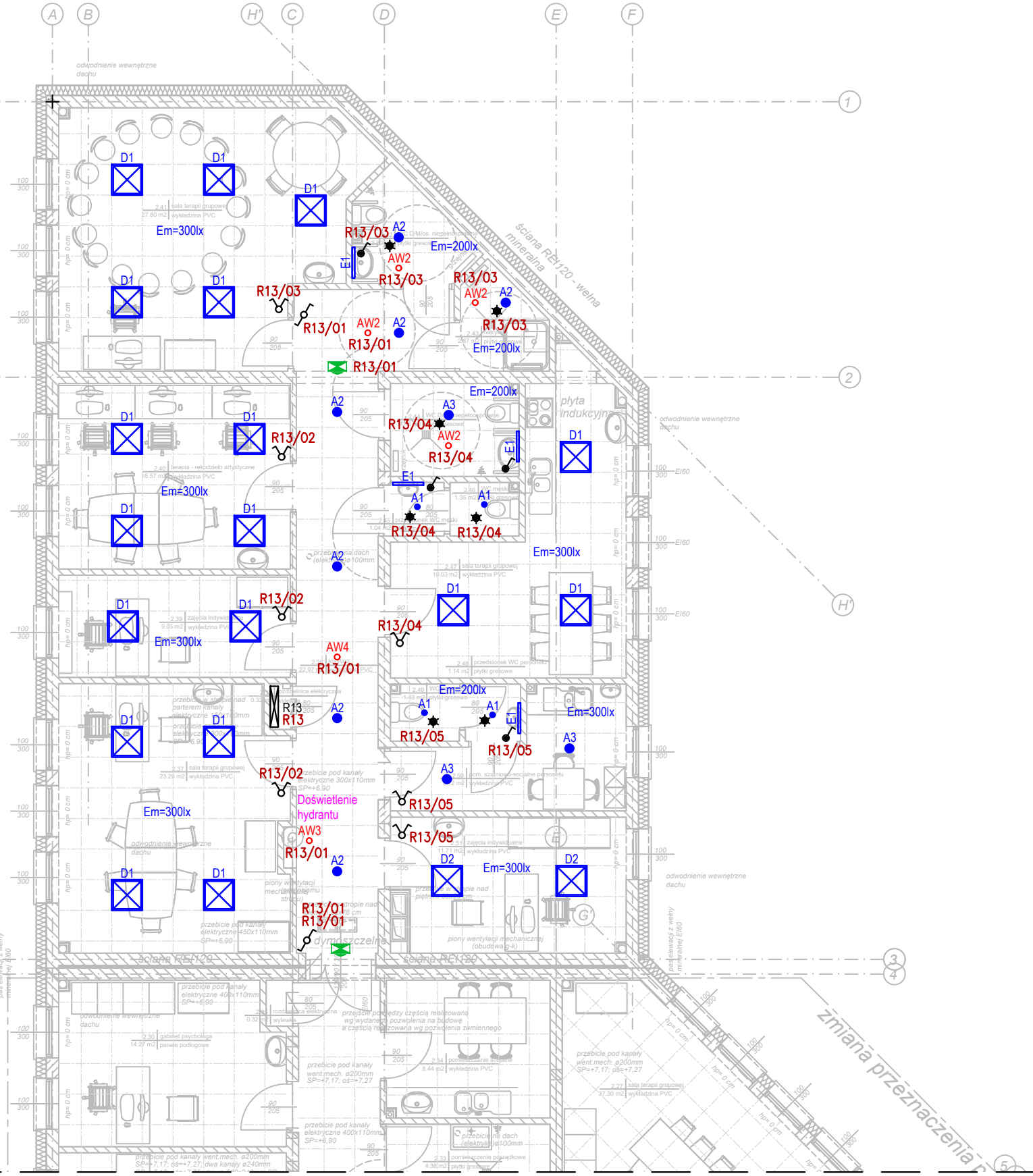


CZĘŚĆ BUDYNKU WG ZAMIENNEGO POZWOLENIA NA BUDOWĘ



Zestawienie pomieszczeń piętra -
Centrum Zdrowia Psychicznego - część budynku
wg zamiennego pozwolenia na budowę:

Lp.	pomieszczenie	pow. użytkowa
2.36.	korytarz	22,97 m ²
2.37.	sala terapii grupowej	23,29 m ²
2.38.	rozdzielnica elektryczna	0,32 m ²
2.39.	zajęcia indywidualne	9,05 m ²
2.40.	terapia - rękodzieło artystyczne	16,57 m ²
2.41.	sala terapii grupowej	27,80 m ²
2.42.	WC D/M/os. niepełnospr.	3,89 m ²
2.43.	natrysk	2,87 m ²
2.44.	WC D/os. niepełnospr.	4,46 m ²
2.45.	przedśionalek WC męski	1,04 m ²
2.46.	WC męski	1,35 m ²
2.47.	sala terapii grupowej	19,03 m ²
2.48.	przedśionalek WC personelu	1,14 m ²
2.49.	WC personelu	1,43 m ²
2.50.	pom. szatniowo-socjalne	8,12 m ²
2.51.	zajęcia indywidualne	11,71 m ²
Razem:		155,04 m ²

Zestawienie danych z projektu		
Ozn. proj.		Nazwa
AW2	⬢	Oprawa awaryjna - OWA FL LED - AR-1W-CW-9016
AW3	⬢	Oprawa awaryjna - OWA FL LED - AR-3W-CW-9016
AW4	⬢	Oprawa awaryjna - OWA FL LED - RP-1W-CW-9016
	🚒	Oprawa ewakuacyjna z piktogramem - 1h AT CNBOP praca na ciemno
A1	●	Oprawa do wbudowania - LED O-1 1800 MICRO-PRM E IP20/44 840 (1520 lm; 12.0 W)
A2	●	Oprawa do wbudowania - LED O-2 2800 MICRO-PRM E IP20/44 840 (2068 lm; 18.0 W)
A3	●	Oprawa do wbudowania - LED O-2 3600 MICRO-PRM E IP20/44 840 (2865 lm; 25.0 W)
D1	⊠	Oprawa do wbudowania - LED 3800 MICRO-PRM E IP20/44 840 (3514 lm; 25.0 W)
D2	⊠	Oprawa do wbudowania - LED 4800 MICRO-PRM E IP20/44 840 (4369 lm; 33.0 W)
E1	—	Oprawa nad lustro - LED 2000 PLX E IP44 840 / L-575MM (1503 lm; 14.0 W)
	🔌	Łącznik jednobiegunowy 10A/250V, IP44 - system ramkowy
	🔌	Łącznik schodowy 10A/250V, IP20 - system ramkowy
	🔌	Łącznik świecznikowy 10A/250V, IP20 - system ramkowy
CR	★	Czujnik ruchu i obecności dookólny, hermetyczny - montaż sufitowy
R13	⊠	Rozdzielnica obiektowa R13

- UWAGI:
- Dopuszcza się stosowanie w instalacji elektrycznej urządzeń i aparatów równoważnych.
 - Rzuty należy rozpatrywać łącznie ze schematami, opisem oraz opracowaniami branżowymi.
 - Przed przystąpieniem do prac wszystkie wymiary należy sprawdzić ma budowie.
 - Całość prac należy przeprowadzić zgodnie z obowiązującymi normami i przepisami BHP.
 - Wszystkie wykonywane prace oraz proponowane materiały winny odpowiadać Polskim Normom i posiadać stosowną deklarację zgodności lub posiadać znak CE i deklarację zgodności z normami zharmonizowanymi oraz posiadać niezbędne atesty tak aby spełniać obowiązujące przepisy.
 - W przypadku nie podania któregoś z przepisów nie zwalnia to Wykonawcy z jego stosowania.



USŁUGI ELEKTROTECHNICZNE
Krzysztof Filipak
Projektowanie, kierowanie, nadzór
w branży elektrycznej i energetycznej

<div></div> <div>USŁUGI ELEKTROTECHNICZNE Krzysztof Filipak <small>Projektowanie, kierowanie, nadzór w branży elektrycznej i energetycznej</small></div>		Objekt: BUDYNEK PRZYCHODNI (CENTRUM ZDROWIA PSYCHICZNEGO, ADMINISTRACJA PRZYCHODNI) Dz. nr 1818/2, Tuchów, gmina Tuchów		Etap: PT	
Zespół autorski:		Podpis:		Data: 11.2024	
Projektował: mgr inż. Krzysztof Filipak Nr upr. MAP/0131/PW/OE/06 <small>w spec. inst. w zakr. elektr. i energ. bez ogr.</small>		Temat: Instalacje elektryczne wewnętrzne		Skala: 1:100	
Sprawdził: mgr inż. Łukasz Karaś Nr upr. MAP/0045/PW/BE/18 <small>w spec. inst. w zakr. elektr. i energ. bez ogr.</small>		Nazwa rysunku: RZUT PIĘTRA Plan instalacji oświetlenia		Nr rysunku: E02	
Opracował: ..				Kod: 02124	
				Rew: 00	